

V CONCURSO DE ARTES PLÁSTICAS '06

LA CONSEJERÍA DE CULTURA, TURISMO Y DEPORTE VUELVE A PONER DE MANIFIESTO EN EL V CONCURSO DE ARTES PLÁSTICAS 2006 SU COMPROMISO CON LA ACTUALIDAD CULTURAL APOYANDO LA CREACIÓN ARTÍSTICA Y PROMOVRIENDO EL ACERCAMIENTO DEL ARTE A LA SOCIEDAD. UN PREMIO ABIERTO Y PLURAL QUE VALORA A LOS ARTISTAS CONSGRADOS Y PRESTA SU APOYO A JÓVENES

ARTISTAS PREMIADOS Y ADQUISICIONES

PROMESAS EMERGENTES CON EL FIN DE CONTRIBUIR A SU CONSOLIDACIÓN PROFESIONAL.

EN ESTA EDICIÓN CABE DESTACAR LA ELEVADA CALIDAD, ORIGINALIDAD Y VARIEDAD EXISTENTE EN LAS NOVENTA Y DOS PIEZAS PARTICIPANTES. ENTRE ELLAS, QUINCE, DOS EN

CALIDAD DE PREMIADOS POR EL JURADO Y TRECE ADQUISICIONES, HAN PASADO A FORMAR PARTE DEL PATRIMONIO ARTÍSTICO DE CANTABRIA.

UN PATRIMONIO QUE SIGUE CRECIENDO Y ENRIQUECIÉNDOSE CON TESTIMONIOS: DISTINTAS VERSIONES DE UN MUNDO,

APARENTEMENTE COMÚN, PERO DIVERSO SEGÚN EL PRISMA CON EL QUE SEA OBSERVADO. HE AQUÍ UNA MUESTRA DE ESTOS UNIVERSOS PERSONALES TAN DISTINTOS, TAN DISPARES PERO INEVITABLEMENTE UNIDOS POR UN MISMO MEDIO. PUES ESO ES EL ARTE, UN MEDIO DE EXPRESIÓN.

- LOS PREMIADOS -

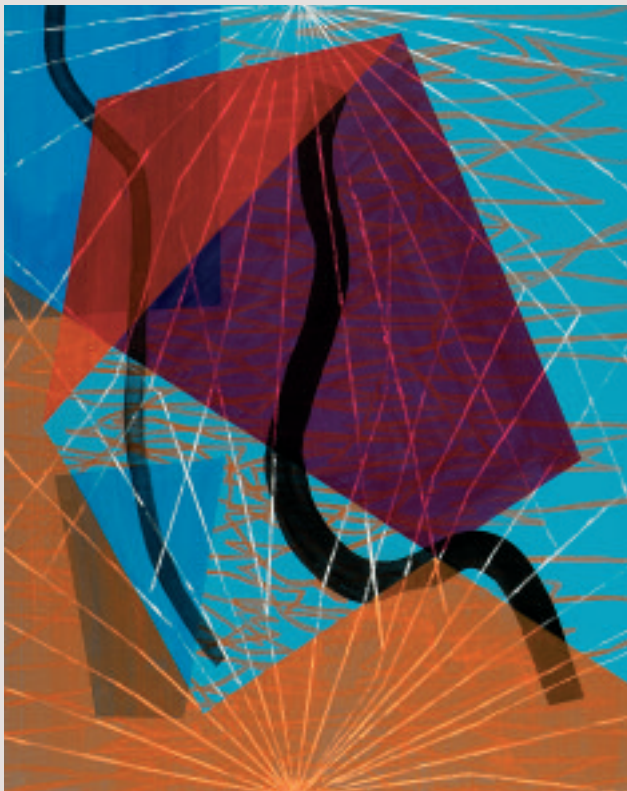
XESÚS VÁZQUEZ

Primer premio
Riga, 2002
Acrílico sobre tela
200 x 160 cm.

Artista multidisciplinar, su ámbito es la pintura aunque se desenvuelve con maestría en medios como el grabado, la fotografía e incluso la poesía. Este *pintor literario* autodidacta utiliza como herramienta el expresionismo abstracto. Suya es la proclama "el espacio del arte es el espacio de la libertad", sentencia que ha aplicado a lo largo de toda su trayectoria. Una asentada carrera que le ha permitido dejar una impronta en el mundo del arte, un estilo perfectamente reconocible: sus ondulantes líneas, sus particulares formas geométricas, sus entramados de rectas, forman parte de una curtida estética personal y son la muestra inequívoca de su lenguaje expresivo.

Xesús is a multidisciplinary artist whose principal artistic medium is painting, although he also shows great talent in engraving, photography and even poetry. A self-taught literary painter, Vázquez adopted abstract expressionism as his vehicle of expression. "The art space is a space of freedom" is the phrase repeated by the artist throughout his well-established career, during which his clearly recognizable style has left its mark on the art world. His wavy lines, individual geometric shapes and networks of straight lines form part of a skilled personal aesthetic and are unmistakable examples of his expressive language.

XESÚS VÁZQUEZ



BERTA JAYO

Primer premio artistas cántabros
Sin título, 2006
Carretilla y lazo rosa
60 x 60 x 150 cm.

Inconformista, crítica, genio creador en continua evolución. Su mejor lenguaje es el conceptual: sus ideas, claras, concisas y a la vez perturbadoras, provocadoras -al menos para nuestro intelecto- nos invitan a la reflexión. Sus composiciones, originales, llenas de fuerza, se resuelven con un solo golpe de vista. Sus conjugaciones de elementos manipulan sutilmente la realidad circundante, despierta nuestra anestesiada y banal existencia para narrarnos su particular visión de la vida, lejos de los estereotipos. Objetos que cuentan historias, historias -con mensaje- pertenecientes al reino de las ideas, un reino regido por la libre interpretación y la estimulación del pensamiento.

Berta is a nonconformist, critical and continuously evolving talented creator whose clearest language is conceptual art. Her clear and concise ideas encourage reflection, whilst also disturbing and provoking our intellect. Her original, power-charged compositions reveal themselves at first sight. The combinations of elements subtly manipulate the surrounding reality, awakening our anesthetised and banal existence to offer us their far from stereotypical visions of life. The messages behind the stories told by these objects originate from a kingdom of ideas, a kingdom governed by free interpretation and the stimulation of the mind.

BERTA JAYO



IN THE 5TH PLASTIC ARTS COMPETITION 2006, THE REGIONAL MINISTRY OF CULTURE, TOURISM AND SPORT ONCE AGAIN DEMONSTRATES ITS COMMITMENT TO MODERN-DAY CULTURE, ITS SUPPORT FOR ARTISTIC CREATION AND ITS DESIRE TO BRING ART CLOSER TO SOCIETY. THIS OPEN AND PLURAL COMPETITION VALUES ACCLAIMED ARTISTS AND OFFERS SUPPORT TO UP-AND-

PRIZEWINNING ARTISTS AND ACQUISITIONS

COMING YOUNG ARTISTS BY CONTRIBUTING TOWARDS THEIR PROFESSIONAL DEVELOPMENT.

ON THIS OCCASION, IT IS WORTH HIGHLIGHTING THE HIGH QUALITY, ORIGINALITY AND VARIETY OF THE NINETY-TWO PARTICIPATING WORKS OF ART. AMONGST THE COLLECTION, FIFTEEN PIECES

NOW FORM PART OF CANTABRIA'S ARTISTIC HERITAGE, INCLUDING THE TWO PRIZEWINNING PIECES SELECTED BY THE JUDGES AND THIRTEEN ADDITIONAL ACQUISITIONS.

EVIDENCE SHOWS THAT CANTABRIA'S ARTISTIC HERITAGE IS GROWING AND GAINING VALUE. THESE ARE

DISTINCT VERSIONS OF A SEEMINGLY SAME WORLD WHICH VARY ACCORDING TO THE PERSPECTIVE WE LOOK FROM. HERE IS AN EXAMPLE OF THESE PERSONAL UNIVERSES, ALL OF WHICH ARE VERY DIFFERENT, YET ARE INEVITABLY UNITED BY THE SAME MEDIUM - ART.

- LAS ADQUISICIONES: PINTURA -



LORENA FERNÁNDEZ CALVO

LORENA FERNÁNDEZ CALVO

Sendero, 2005
Óleo sobre tabla
20 x 153 cm.

Sendero, 2005
Oil on board
20 x 153 cm.

Es, sin duda, una joven promesa. Su obra es el resultado de una depurada y prodigiosa técnica que nos ofrece piezas con una factura impecable. Un extraordinario trabajo enmarcado en el ámbito del hiperrealismo.

Lorena is undoubtedly a young artist with promising talent. Using a refined and prodigious technique, her artwork is impeccable and an extraordinary example of hyperrealist art.



MANUEL FERNÁNDEZ SARO

MANUEL FERNÁNDEZ SARO

El fabuloso mundo del arte, 2005
Óleo sobre lienzo
150 x 190 cm.

El fabuloso mundo del arte, 2005
Oil on canvas
150 x 190 cm.

En sus obras convergen la abstracción, el simbolismo, el surrealismo y la figuración. Sus composiciones presentan figuras fragmentadas, superpuestas, inquietantes. Algunas tétricas, otras ingenuas o incluso terroríficas parecen observarnos. Un lenguaje cargado de simbologías, irónico, crítico, sugerente. La clave nos es ofrecida en el título de la pieza: *El fabuloso mundo del arte*. Pasen y vean.

Saro's work combines abstraction, symbolism, surrealism and imagination. His compositions present fragmented, overlapping and disturbing figures that appear to be watching us. Some are dismal, whilst others are naïve or even horrific, creating an ironic, critical and suggestive language full of symbols. The key lies in the title of the piece: El fabuloso mundo del arte - the wonderful world of art. Discover it for yourselves.

JUAN ÁNGEL GONZÁLEZ DE LA CALLE



JUAN ÁNGEL GONZÁLEZ DE LA CALLE

Haiku 5, 2006
Óleo sobre lienzo
200 x 200 cm.

Haiku 5, 2006
Oil on canvas
200 x 200 cm.

Su lenguaje artístico emplea como medio la poesía visual: las frases y versos -sus mensajes- se entremezclan con los personajes de sus piezas. Unas obras depuradas, matemáticamente estructuradas y en las que la cadencia sonora de las palabras aporta un efecto musical que muestra el ritmo interno de sus composiciones.

González de la Calle's artistic language is visual poetry, with the messages of phrases and verses mixing with the characters of his works. Mathematically structured and refined works of art, the resounding cadence of the words add a musical effect and reveal the compositions' internal rhythm.

CUCA NELLES

Débil, devil, 2005
 Acrílico sobre lienzo
 170 x 200 cm.

Terror, pánico, éxtasis, delirio, pesadilla... son términos que podrían definir su obra. En ocasiones basta un esbozo, una figura de trazos desdibujados consi-gue ofrecer una enorme y desgarradora fuerza expresiva. El dramatismo de sus composiciones radica en la exposición de unas figuras, en apariencia frágiles, enfrentadas a un entorno violento, ensangrentado y amenazador. Valientes y atrevidas reúnen la fuerza necesaria para enfrentarse a sus miedos y obsesiones en escenas llenas de violencia insinuada. Toda una iconografía personal en la que la figura y el lenguaje son los protagonistas.

Terror, panic, ecstasy, delirium, nightmare, are terms that could be use to define this work of art. At times simply a sketch, a vague brush-stroke figure, has a large and heartrending expressive force. The dramatic character of these compositions lies in the exposition of seemingly fragile figures in a violent, bloodstained and threatening setting. In scenes of suggestive violence, these brave and daring figures gather the necessary strength to confront their fears and obsessions. This is a personal iconography in which the figures and language are protagonists.

OSKAR RANZ

La tele letal, 2006
 Acrílico sobre lienzo
 190 x 190 cm.

La obra de este artista plasma retículas de colores primarios. Una serie de entrelazados lineales aparentemente conectados ofrece como resultado puzzles geométricos en los que el espacio resulta inexistente y la densa trama de bandas de color parte de la teoría acumulativa de la pintura y la importancia existente en el proceso de ejecución.

This artist's work presents a mesh of primary colours in a series of intertwin-ing, apparently connected lines that create geometric puzzles in which space is nonexistent. The dense weave of coloured bands originates from the cumu-lative theory of painting and the important implementation process.

JORGE RUBIO

...sabes como te digo?, 2006
 Acrílico sobre lienzo
 185 x 185 cm.

En su obra destacan las estudiadas composiciones. Sus figuras, estáticas y extremadamente definidas, aparecen insertas en un fondo de volúmenes geo-métricos dando como resultado una extraña atmósfera en la que incluso la figura humana parece inanimada.

The highlight of this work is its compositional study. The static and highly defined figures mounted on a background of geometric volumes create a strange atmospheric effect where the human figure appears to be inanimate.

ÁLVARO TRUGEDA

Sistema nervioso, 2006
 Acrílico sobre lienzo
 174 x 125 cm.

Para este artista, "los cuadros nacen de la búsqueda de nuevas formas y nacen del círculo: que se va trasformando hasta tomar formas cada vez más y más caprichosas. El resultado es algo extrañamente familiar, son formas vivas orgá-nicas, llenas de movimiento. Es el principio de un acontecimiento. Son los embriones". Sus anillos flotantes se adentran en el mundo de los sueños, muestran un universo mágico, onírico, suspendido en un espacio inexistente.

According to the artist, "Paintings are born from the search for new forms, which themselves are born from the circle and transformed into increasingly fanciful forms. The outcomes are strangely familiar, living organic forms full of movement. This is the start of an event and these are the embryos." His floating rings go deeper into a world of dreams, revealing a magical, oneiric universe suspended in a nonexistent space.

Débil, devil, 2005
 Acrylic on canvas
 170 x 200 cm.



CUCA NELLES

OSKAR RANZ



JORGE RUBIO





ÁLVARO TRUGEDA

VICKY USLÉ CIVERA

Juntos frente al cielo, 2005
Técnica mixta sobre tela
200 x 150 cm.

Juntos frente al cielo, 2005
Mixed technique on canvas
200 x 150 cm.

La inmensidad de un cielo azul, inabarcable, sereno, nos conduce a otro mundo. Embriagados por su efecto envolvente nos adentramos en el universo personal de esta joven artista, nos hace partícipe de él, compartimos su intimidad mientras nos transportamos a otra realidad. Un viaje introspectivo a la profundidad del ser humano.

The immensity of a never-ending, serene, blue sky takes us into another world. Intoxicated by its enveloping effect, we go deeper into, and become part of, this young artist's personal universe, sharing its intimacy whilst being transported into another reality. This is an introspective voyage into the depth of mankind.

- LAS ADQUISICIONES: FOTOGRAFÍA -

JORGE CEMBRANOS

Sin título, 2006
Copia al seleniuro de plata
sobre kapabloc
125 x 125 cm.

Sin título, 2006
Imitation silver selenide
on kapabloc
125 x 125 cm.

Esta obra posee una gran influencia pictórica. Dotada de una gran carga simbólica y expresiva, su mayor interés radica en el juego de volúmenes producidos por el efecto del claroscuro que confiere a esta pieza un aire tenebrista.

This work has great pictorial influence. Symbolically and expressively charged, its appeal lies in the game of volumes produced by the chiaroscuro effect that gives this piece a tenebrist feel.

ABILIO LOPE

A través del espejo, 2005
Papel fotográfico sobre Dibond
150 x 100 cm.

A través del espejo, 2005
Photographic paper on Dibond
150 x 100 cm.

La obra de este reconocido fotógrafo evoluciona del ámbito documental al conceptual. Su producción surge fruto de la experimentación constante. En esta ocasión nos ofrece una visión íntima y poética de una realidad que parece jugar con nuestra percepción visual.

The work of the well-known photographer moves from the documental to the conceptual field. His production is the fruit of constant experimentation. On this occasion he offers an intimate and poetic vision of a reality that appears to play games with our visual perception.

ESTEBAN RUIZ

Vallas y límites, 2006
Fotografía digital sobre papel Fuji
30 x 180 cm.

Vallas y límites, 2006
Digital photo on Fuji paper
30 x 180 cm.

Son imágenes captadas a lo largo de sus paseos por el medio rural cántabro. Este artista trata objetos y materiales que adquieren nuevos usos lejos de su función primigenia: "... Bañeras, somieres, bidones, elementos industriales para crear cabañas, cobijos, asientos, bebederos, puertas, vallas... Objetos extraídos de su entorno habitual (urbano y de esfera íntima), despojados del valor de uso para el que fueron concebidos, y que, poco a poco, el paisaje va absorbiendo e integrando pacientemente hasta hacerlos elementos de una nueva cotidianidad rural".

These images were captured during his walks in the Cantabrian countryside. The objects and materials used by the artist acquire new uses, far different from their original function: "... Swimming costumes, sprung bed bases, cans and industrial elements to create huts, shelters, chairs, drinking troughs, doors, fences... The objects are extracted from their normal environment (urban and private spheres), stripped of their use value for which they were invented and, little by little, patiently absorbed and integrated into the landscape until they become elements of a new rural daily life".



VICKY USLÉ TRUGEDA



ESTEBAN RUIZ

- LAS ADQUISICIONES: ESCULTURA -

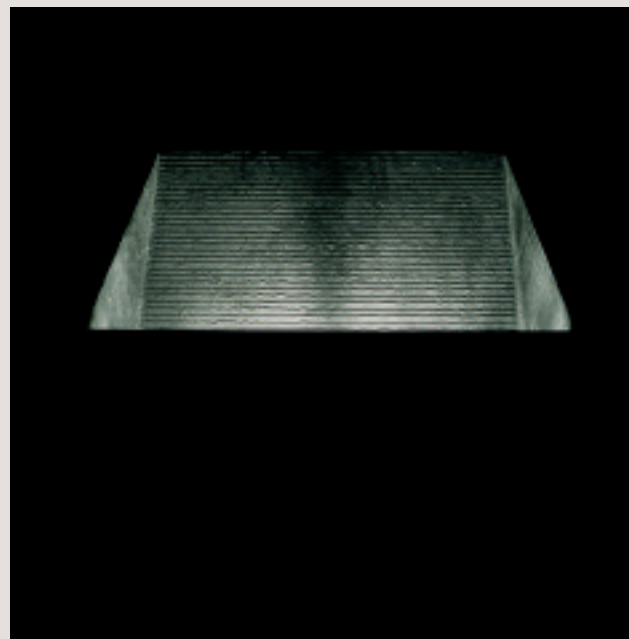
ADRIANA RECHE

Juego de damas, 2006
Collage de papel
30 x 54 cm.

Juego de damas, 2006
Paper collage
30 x 54 cm.

Sus collages ofrecen una visión pictórica de la escultura. Reche emplea una esmerada técnica preciosista en la que todo está calculado. Unas diminutas hojas parecen caídas dentro de la pieza enmarcada y obtiene el efecto deseado: ella juega con el público provocando la curiosidad de quien se aproxima para distinguir los pequeños detalles. Si continuamos observando, captamos la mano minuciosa y delicada de quien plasma un universo comprimido. Un universo personal, nostálgico y sereno capaz de conducirnos a otra época. Sus creaciones nos retrotraen a la infancia, recordamos los juegos de niños, los juguetes de factura casera, los cuadernos para colorear y, como no, los recortables.

The artist's collages present a pictorial vision of sculpture. Reche uses a painstaking, euphuistic, calculated technique. A few tiny leaves appear to fall within the framed piece and achieve the desired effect. She plays with the public, provoking their curiosity to get closer and distinguish the small details. Looking closer, we discover the meticulous and delicate hand that captures this compressed world, a personal, nostalgic and serene universe capable of transporting us to another period in time. Here, creations take us back to our childhood, reminding us of children's games, homemade toys, painting books and, of course, cutting out.



JORGE CEMBRANOS

- LAS ADQUISICIONES: VÍDEO -

MARIO REY

5 piezas de agua, 2006
Serie Naturae. DVD, 8'

5 piezas de agua, 2006
Naturae Series. DVD, 8'

La reciente producción de Mario Rey retoma la temática de la naturaleza y su contraposición con el entorno urbano. En esta ocasión se decanta por el empleo de los nuevos medios como soporte: el vídeo de la serie Naturae, *5 piezas de agua*, 2006, realizado en Liébana, ofrece cinco estadios presentes en la naturaleza -*Bruma, Manantial, Charco, Lluvia, Reflejo*-. Un juego visual y sonoro que simplifica las formas naturales, y a la vez, transporta su esencia al entorno urbano (la sala de exposiciones).

Mario Rey's latest production once again takes up the theme of nature and its comparison with the urban environment. On this occasion he has chosen to use new support mediums: filmed in Liébana, the Naturae video series, 5 piezas de agua, 2006 presents five phases in nature – Mist, Spring, Puddle, Rain, Reflection. This is a game of sound and vision that simplifies natural forms whilst transmitting their essence to the urban environment (the gallery).

ADRIANA RECHE



ABILIO LOPE